

TC 720

 **Loroch**
sharp solutions!

Precyzyjne urządzenie pomiarowe do sprawdzania geometrii zębów piły tarczowej



- + Solidna i precyzyjna konstrukcja
- + Przemysłowa kamera HD
- + Obiektyw zmiennoogniskowy
- + Intuicyjne oprogramowanie
- + Rejestr danych pomiarowych

Urządzenie TC 720 umożliwia szybki i precyzyjny pomiar wszystkich najważniejszych danych dotyczących pił, które można zapisać wraz z odpowiednimi zdjęciami, wydrukować i wysłać bezpośrednio e-mailem

W metodzie światła przechodzącego pomiary wykonuje się podobnie jak w przypadku konwencjonalnego projektora profilowego.

Obracając kamerę można wykonać pomiary w 3 płaszczyznach, a także wykonywać pomiary metodą światła odbitego. Dzięki temu możliwości standardowego projektora profilowego zostały znacznie zwiększone.

Pomiary są wykonywane przy powiększeniu 20x / 30x / 60x / 100x / 125x / 145x.

Możliwe są również inne zastosowania, takie jak pomiary na wiertłach, frezach walcowych, piłach taśmowych i trakowych.

Maksymalny regulowany zakres wyświetlacza wynosi 14 x 8 mm (W x H) przy 20-krotnym powiększeniu.

System pomiarowy jest skonfigurowany dla średnicy pił ok. 40 – 720 mm

Możliwe pomiary:

- + Kąt natarcia i przyłożenia
- + Wysokość zęba różnica wysokości zęba, podziałka zęba, promień zęba, promień podstawy zęba.
- + Kąt fazowania, szerokość fazowania, długość fazowania i symetria fazowania.
- + Głębokość i długość łamacza wiórów, przestrzeń między rowkiem a krawędzią zewnętrzną.
- + Negatywny kąt natarcia i rowek wiórowy dla pił cienkotnących z węglików spiekanych lub cermetali (TK lub TA).

Możliwość kontroli wizualnej w poszukiwaniu pęknięć, wykruszeń na krawędziach, problemów z lutowaniem i odbarwień spowodowanych obciążeniem termicznym.



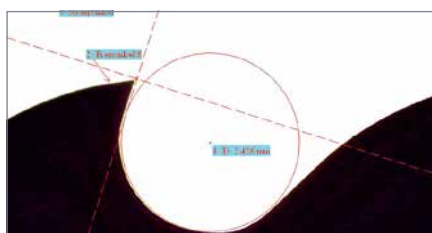
Uniwersalne oświetlenie dodatkowe ze statywem

TC 720 zawiera:

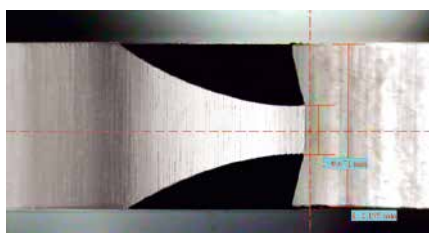
- + solidna konstrukcja z wysokiej jakości kamerą i obiektywem zmienneogniskowym.
- + 2 regulowane lampy LED do pomiaru światła odbitego i przechodzącego.
- + uchwyt do mocowania piły, który może być regulowany liniowo i obrotowo z dużą dokładnością.
- + komputer PC lub notebook z zainstalowanym oprogramowaniem pomiarowym.

Operator może wybrać następujące języki oprogramowania pomiarowego: polski, niemiecki, angielski, francuski, włoski, hiszpański i portugalski.

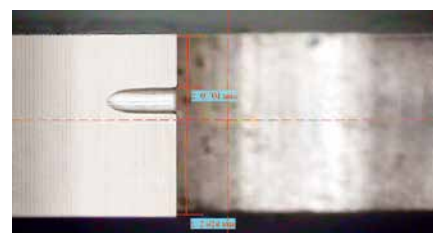
Oprogramowanie do przetwarzania obrazów w systemie Windows jest bardzo łatwe w obsłudze i umożliwia zapisanie danych pomiarowych bezpośrednio na obrazie wraz z towarzyszącymi im notatkami. Ponadto wszystkie dane pomiarowe są zapisywane w postaci listy. Obraz można wydrukować w jakości fotograficznej lub wysłać pocztą elektroniczną.



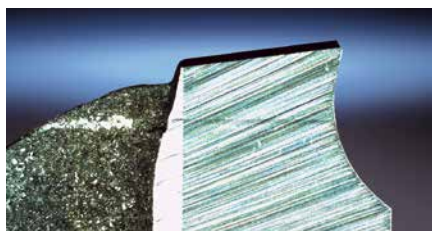
Kontrola kształtu zęba



Kontrola szerokości fazki / symetrii



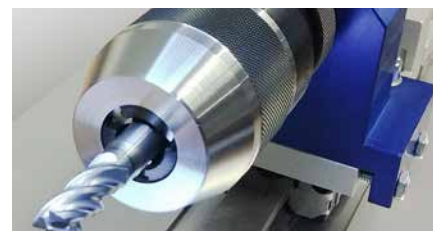
Kontrola rowka łamacza wiórów



Kontrola piły TK lub TA



Piła taśmowa do specjalnych zastosowań



Uchwyt do zastosowań specjalnych

Loroch GmbH – Ein Unternehmen der VOLLMER Gruppe
Josef-Loroch-Str. 1, 69509 Mörlenbach, Germany
phone 49 (0)6209 7159-50, fax 49 (0)6209 7159-38
info@loroch.de, www.loroch.de

Zastrzegamy sobie prawo do zmian technicznych | 220715-1

Więcej informacji i filmów o produktach

Loroch
sharp solutions!

