

TC 720



Präzisionsmessgerät zum Prüfen der
Zahngeometrie von Kreissägeblättern & Kreismessern



- + Stabile und präzise Mechanik
- + HD Farb-Industriekamera
- + Hochwertiges Zoom-Objektiv
- + Bedienerfreundliche Software
- + Erfassen und Dokumentieren der Messdaten

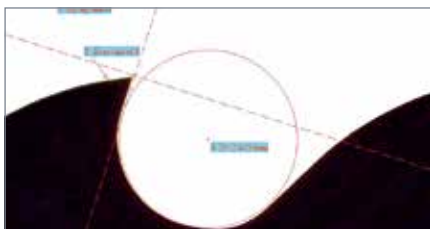
Loroch TC 720 – Kreissägeblätter & Kreismesser, schnell und präzise vermessen mit der neuen Loroch Tool Inspector Messsoftware

Vermessen werden können:

- + Span- und Freiwinkel
- + Zahnhöhe, Zahnhöhendifferenz, Zahnteilung, Zahngrundradius, Zahnrückenradius, etc.
- + Fasenwinkel, Fasenbreite, Fasenlänge und Fasensymmetrie
- + Tiefe und Breite der Spanteilerrille sowie die Stegbreite zwischen Rille und Sägeblattaußenkante
- + Negative Spanfläche und Spanleitstufe bei Hartmetall- oder Cermetbestückten Dünnschnittsägeblättern (TK- oder TA-Sägeblätter)

Durch Schwenken der Kamera können Messungen in 3 Ebenen durchgeführt werden und im Drauflichtverfahren erfolgen. Somit werden die Möglichkeiten eines Standard Profilprojektors bei Weitem übertroffen.

Gemessen wird mit 20-/30-/60-/100-/125-/145-facher Vergrößerung.



Prüfung Zahnkontur

Der maximal einstellbare Bildausschnitt beträgt 14 x 8 mm (B x H) bei 20-facher Vergrößerung.

Das Mess- und Dokumentationssystem ist für einen Sägeblattdurchmesser von ca. 40 – 860 mm ausgelegt.

Andere Anwendungen sind möglich, wie z.B. Messungen an Spiralbohrern, Schafffräsern, Sägebändern und Minigattersägeblättern.

Darüber hinaus kann eine rein visuelle Überprüfung bezüglich Rissen, Kantenabrüchen, Lötstellen oder Verfärbungen durchgeführt werden.



Optional Universal Zusatzbeleuchtung mit Stativ



Prüfung Fasenbreite / Fasensymmetrie

Das Loroch TC 720 besteht aus:

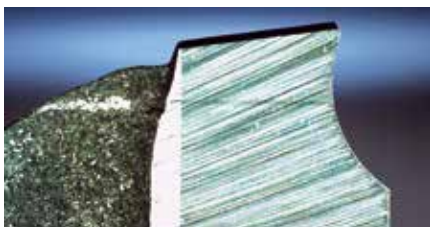
- + einer mechanischen Verstellvorrichtung mit 6,3 Megapixel Kamera und Zoomobjektiv
- + zwei regelbaren LED-Leuchten für Drauf- und Durchlichtmessungen
- + einer Sägeblattaufnahmevorrichtung, die linear verstellbar und feinfühlig verdreht werden kann
- + PC inkl. 24" Full HD Monitor, Tastatur u. Maus, OS = Win 11 prof.
- + Loroch Tool Inspector Messsoftware

Mit der leicht zu bedienenden Loroch Tool Inspector Messsoftware erfolgt das Erstellen und Archivieren von Messprotokollen, auch mit mehreren Bildern, schnell und einfach.

Die integrierte Datenbankfunktion für Ihre Messobjekte trägt wesentlich zur Qualitätssicherung in Ihrem Unternehmen bei.



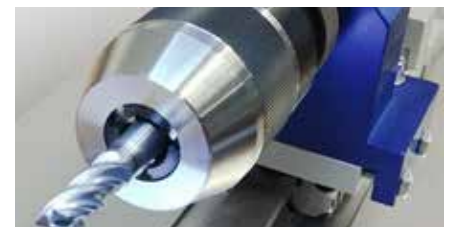
Prüfung Spanteilerrille



Prüfung Spanleitstufe



Sonderanwendung Sägeband



Sonderanwendung Schafffräser

Loroch GmbH – Ein Unternehmen der VOLLMER Gruppe
Josef-Loroch-Str. 1, 69509 Mörlenbach, Germany
Telefon +49 (0)6209 7159-50, Telefax +49 (0)6209 7159-38
info@loroch.de, www.loroch.de

Technische Änderungen u. Druckfehler vorbehalten | 241014-1

Mehr Informationen
und Produktvideos

Loroch
sharp solutions!

