

# TC 720

 **Loroch**  
*sharp solutions!*

Präzisionsmessgerät zum Prüfen der  
Zahngeometrie von Kreissägeblättern



- + Stabile und präzise Mechanik
- + HD Farb-Industriekamera
- + Hochwertiges Zoom-Objektiv

- + Bedienerfreundliche Software
- + Erfassen und Dokumentieren der Messdaten

# Mit dem Loroch TC 720 können die wichtigsten Daten von Kreissägeblättern schnell und präzise geprüft, mit dazugehörigem Bild gespeichert, ausgedruckt und per E-Mail direkt versendet werden.

Im Durchlichtverfahren erfolgen Messungen ähnlich wie bei einem konventionellen Profilprojektor.

Durch Schwenken der Kamera können Messungen in 3 Ebenen durchgeführt werden und im Drauflichtverfahren erfolgen. Somit werden die Möglichkeiten eines Standard Profilprojektors bei weitem übertroffen.

Gemessen wird mit 20-/30-/60-/100-/125-/145-facher Vergrößerung.

Andere Anwendungen sind möglich, wie z.B. Messungen an Spiralbohrern, Schafffräsern, Sägebändern und Minigattersägeblättern.

Der maximal einstellbare Bildausschnitt beträgt 14 x 8 mm (B x H) bei 20-facher Vergrößerung.

Dieses Mess- und Dokumentationssystem ist für einen Sägeblattdurchmesser von ca. 40 – 720 mm ausgelegt.

Vermessen werden können:

- + Span- und Freiwinkel
- + Zahnhöhe, Zahnhöhendifferenz, Zahnteilung, Zahngrundradius, Zahnrückenradius, etc.
- + Fasenwinkel, Fasenbreite, Fasenlänge und Fasensymmetrie
- + Tiefe und Breite der Spanteillerrille sowie die Stegbreite zwischen Rille und Sägeblattaufenkante
- + Negative Spanfläche und Spanleitstufe bei Hartmetall- oder Cermetbestückten Dünnschnittsägeblättern (TK- oder TA-Sägeblätter)

Darüber hinaus kann eine rein visuelle Überprüfung bezüglich Rissen, Kantenabrüchen, Lötstellen oder Verfärbungen durchgeführt werden.



Optional Universal Zusatzbeleuchtung mit Stativ

Das TC 720 besteht aus:

- + einer mechanischen Verstellvorrichtung mit einer hochwertigen Kamera und Zoomobjektiv
- + zwei regelbaren LED-Leuchten für Drauf- und Durchlichtmessungen,
- + einer Sägeblattaufnahmevorrichtung, die linear verstellbar und feinfühlig verdreht werden kann
- + Laptop oder PC mit vorinstallierter Messsoftware

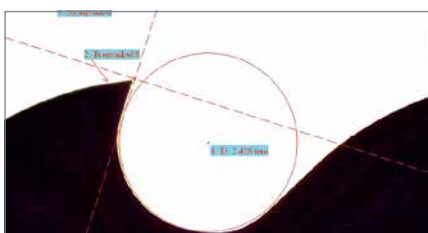
Die Menüführung ist in Deutsch, Englisch, Französisch, Italienisch, Spanisch und Portugiesisch wählbar.

Die auf Windows basierende Bildverarbeitungssoftware ist sehr einfach zu bedienen.

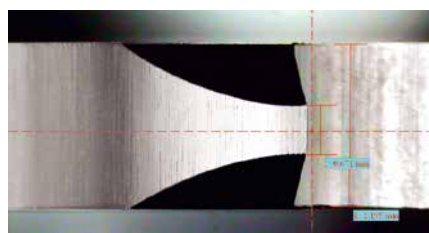
Messdaten können mit Bemerkungen versehen und direkt im Bild mit gespeichert werden.

Darüber hinaus werden alle Messdaten in einer Liste erfasst.

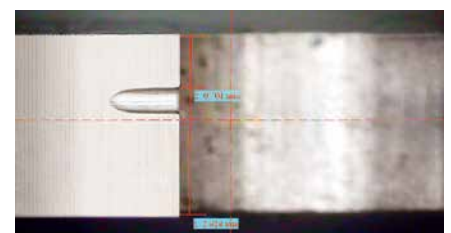
Die Bilder können alternativ auch in Fotoqualität ausgedruckt oder per E-Mail versendet werden.



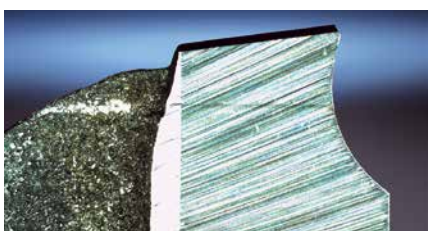
Prüfung Zahnkontur



Prüfung Fasenbreite / Fasensymmetrie



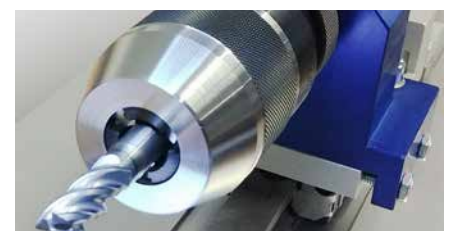
Prüfung Spanteillerrille



Prüfung Spanleitstufe



Sonderanwendung Sägeband



Sonderanwendung Schafffräser

**Loroch GmbH** – Ein Unternehmen der VOLLMER Gruppe  
Josef-Loroch-Str. 1, 69509 Mörlenbach, Germany  
Telefon +49 (0)6209 7159-50, Telefax +49 (0)6209 7159-38  
info@loroch.de, www.loroch.de

Technische Änderungen u. Druckfehler vorbehalten | 220321-1

Mehr Informationen  
und Produktvideos

**Loroch**  
sharp solutions!

