



TC 700

Impianto di misurazione Turbo Check 700

TC 700

L'impianto di misurazione TC 700 consente di rilevare con precisione i parametri piú importanti di lame circolari in HSS. Tali dati possono essere in seguito memorizzati con le relative immagini, stampati o inviati direttamente via E-mail.

Il sistema di misurazione è simile a quello di un proiettore a profilo tradizionale, eccetto il fatto che le misurazioni si possono effettuare sia con luce trasmessa che con luce riflessa.

E' inoltre possibile inclinare la camera in modo da effettuare misurazioni su diversi piani. Grazie all'ingrandimento 20x/30x/60x si possono eseguire misurazioni in trasparenza (simile ad un proiettore a profilo) o con vista dall'alto. La regolazione massima dell'immagine display è 15 x 8 mm (larghezza x altezza), con ingrandimento 20x.

Questo sistema di misurazione e di documentazione è configurato per lame di diametro da 40 – 700 mm.

Sono possibili i seguenti tipi di misurazione:

- Angolo di spoglia frontale e dorsale
- Altezza dente, differenza dell'altezza dente, passo dente, raggio base del dente, raggio dorso del dente, etc.
- Angolo smusso, larghezza e lunghezza smusso
- Profondità e larghezza del canalino rompitruciolo e misurazione larghezza del ponticello tra canalino e bordo esterno lama

Il TC 700 è composto da un dispositivo meccanico di regolazione dotato di un gruppo video di alta qualità, 2 lampade separate, ciascuna per le misurazioni laterali e dall'alto, un supporto lama ed un computer portatile (PC) dotato di un sistema di visione e relativo software, particolarmente adatti per l'elaborazione immagini.

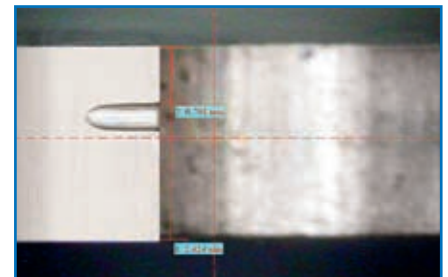
Il menu è disponibile in tedesco, inglese, francese, italiano, spagnolo e portoghese.

L'utilizzo del software per l'elaborazione immagini, basato su piattaforma Windows, risulta particolarmente facile. I valori rilevati possono essere memorizzati direttamente nell'immagine, con la possibilità di aggiunta di alcune annotazioni.

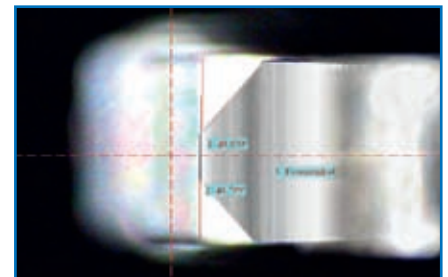
Esiste anche la possibilità alternativa di stampare le immagini in qualità fotografica, oppure di inviarle via E-mail.



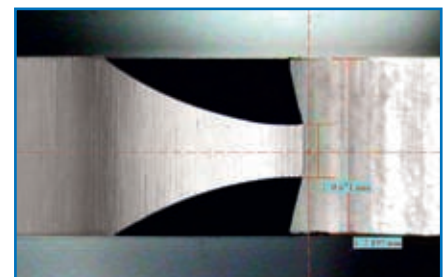
Esame profilo del dente



Esame canalino rompitruciolo



Esame angolo di smusso



Esame larghezza e simmetria di smusso