

# TC 700

**Loroch**  
*sharp solutions!*

Unidad de medición Turbo Check 700



La máquina Loroach 700 le permite medir con precisión todo tipo de datos clave de sierras circulares HSS. Éstos pueden ser almacenados con imágenes que acompañan a la operación, impresos ó bien, enviados directamente por e-mail.

El principio que se utiliza para medir es semejante al proyector de perfil, con excepción de aquellas mediciones que pueden ser conducidas mediante transmisión, ó bien reflejadas por medio de la luz.

Aún más, la cámara puede ser nivelada con el propósito de obtener otros planos. Las mediciones se pueden llevar a cabo con 20x/30x/60x medidas, tanto en el modo de transmisión (en forma de proyector de perfil), como en el modo incidencias.

Este tipo de medición y de sistema de documentación está configurado, especialmente, para sierras circulares con un diámetro aprox. de 40 – 700 mm.

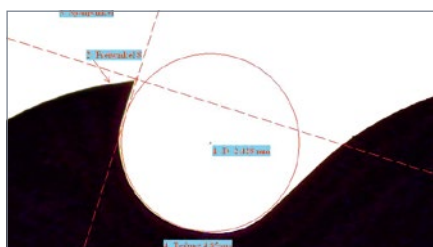
## Posibles mediciones que van incluidas:

- + Ángulo de corte y ángulo de desprendimiento.
- + Altura del diente, diferencia de altura del diente, paso del diente, radio del área de garganta, etc.
- + Profundidad y longitud de la rebaba del romprevirutas.

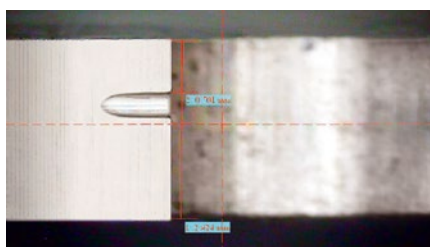
La máquina TC 700 está provista de un mecanismo de ajuste mecánico que incluye una unidad de alta calidad de imagen, 2 lámparas separadas para transmitir y reflejar las mediciones,

una sierra circular de soporte ya instalada, una unidad de Laptop (PC) especialmente diseñado para procesar imágenes del software. Se pueden seleccionar los siguientes idiomas: Alemán, Francés, Italiano, Español y Portugués.

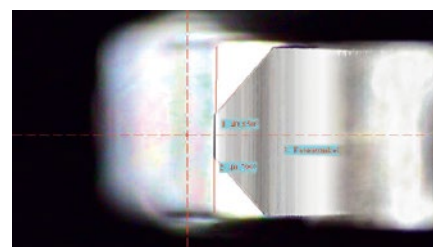
El software de Windows que incluye, para procesar imágenes, es de muy fácil manejo, permitiendo la medición de datos para salvar, directamente, en formato de imágenes con notas de indicación. De forma alternativa, las imágenes se pueden imprimir in fotografía de calidad ó enviar a través de e-mail.



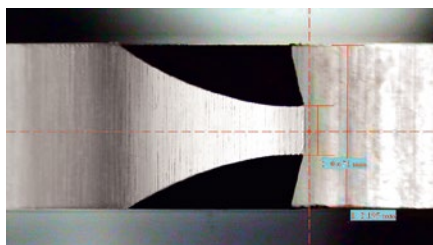
Medición del perfil del diente



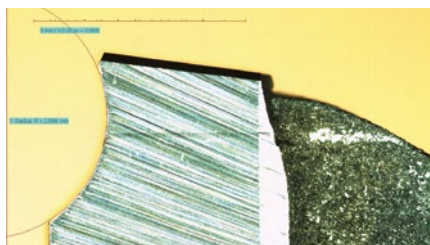
Medición del romprevirutas



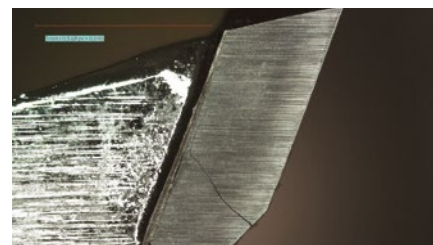
Medición del ángulo de bisel



Medición del ancho del bisel / simetría



Verificación de la muesca de guía de la viruta.



Detección de fisura

**Loroach GmbH** – Una empresa del Grupo VOLLMER  
 Josef-Loroach-Str. 1, 69509 Mörlenbach, Germany  
 Teléfono +49 (0)6209 7159-50, Telefax +49 (0)6209 7159-38  
 info@loroach.de, www.loroach.de

Reservado el derecho de modificaciones técnicas y errores de impresión | 190308-1

Más informaciones y videos del producto

**Loroach**  
sharp solutions!

