



solution K850-T

تیز کردن، دندانه گذاری مجدد و پخ زنی اره‌های فلزبر توسط سنگ‌های CBN

- پیدا کردن نقاط مماس به صورت اتوماتیک
- پخ زنی اتوماتیک

solution K850-T

دستگاه solution K850-T راه حلی ایده آل برای تیز کردن تمام اتوماتیک اره‌های فلزبر است

تمامی زوایای تیغ اره، تنها با یک تنظیم، به صورت اتوماتیک و با کیفیتی بالا تیز می‌شود.

تنظیمات این دستگاه توسط صفحه نمایش لمسی آن به سهولت انجام می‌پذیرد. به نحوی که می‌توان مشخصات تمامی اره‌ها را در عرض چند دقیقه وارد نمود. سپس اپراتور تنها لازم است اره‌ها را داخل دستگاه گذاشته و دکمه استارت را فشار دهد تا مابقی مراحل توسط دستگاه انجام پذیرد.

همانند تمامی دستگاه‌های سری KSC، در دستگاه solution K850-T سنگ به طور مستقیم به موتور متصل است، که باعث کاهش لرزش و در نتیجه افزایش چشمگیر کیفیت می‌شود. (direct drive technology)

K850-T، علاوه بر اره‌های HSS و سگمنتال (segmental) توانایی تیز کردن اره‌های آتشی را نیز دارد.

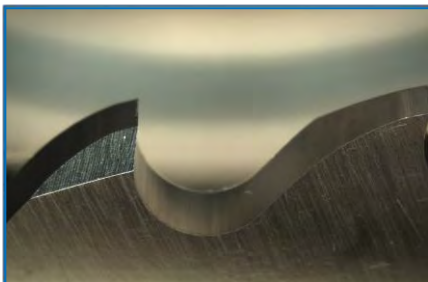
همچنین این ماشین قابلیت تیز کردن اره‌های فلزبر نازک (thin kerf)، فلزبر الماس (carbide-tipped; CERMET type TK saws and the spoon face) و شیار چپ بریکر را داراست.

عملیات پخ زنی در دوطرف اره پس از تیز کردن یا دندان‌گذاری مجدد به صورت اتوماتیک انجام می‌شود.

سیستم نگهدارنده اره، یکسان بودن پخ‌های دو طرف را حتی در اره‌هایی که کاملاً یکنواخت نیستند، تضمین می‌کند.



Control panel 15" touch screen



Standard tooth with automatic chamfer



5 controlled axes, including 2 simultaneous CNC controlled axes

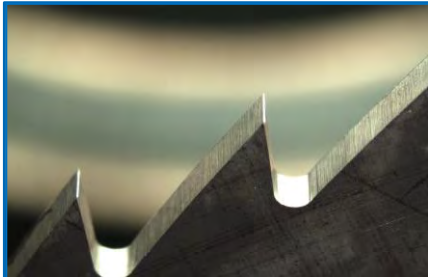


Integrated 300l/75 gallons coolant tank

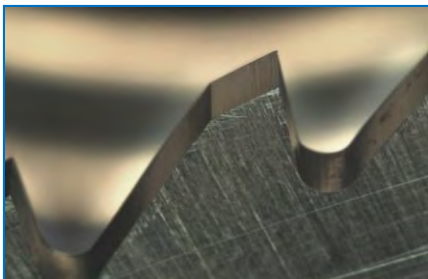


Polar chiller with HSS and carbide filter

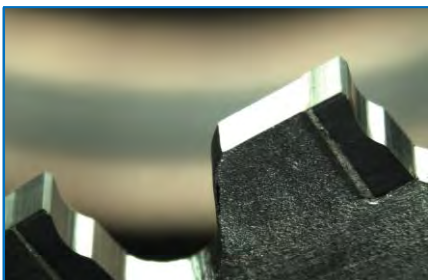
solution K850-T accessories



Example pointed tooth



Example solid carbide tooth



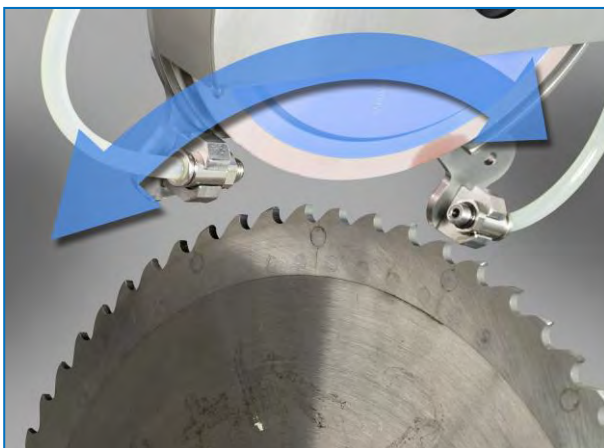
Example carbide tooth of a thin kerf saw blade (TK-saw)

دستگاه استاندارد K850-T دارای قابلیت‌های زیر است:

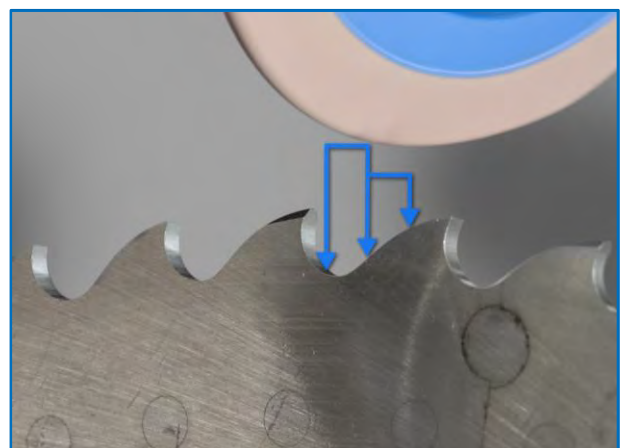
- شناسایی اتوماتیک قطر اره
- پیدا کردن نقطه مماس به صورت اتوماتیک و دستی
- اعلام رنج ضخامت سنگ‌های قابل استفاده با توجه به مشخصات اره
- سیستم نگهدارنده اضافه در پشت اره
- پیچ زنی اتوماتیک تیغ اره
- تنظیم آسان زوایای اره
- تنظیم اتوماتیک سرعت چرخش سنگ با توجه به نوع آن (Diamond or CBN)
- قابلیت تیز کردن در زاویه ۴۵ درجه
- صفحه نمایش لمسی ۱۵ اینچ جهت وارد کردن اطلاعات با کاربری بسیار آسان
- سیستم خنک کننده با ظرفیت ۳۰۰ لیتر و پمپ پر قدرت با فشار ۶ بار (87 PSI)

قابلیت‌های زیر را می‌توان به صورت مجزا به دستگاه اضافه کرد:

- کنترل دستی مجزا جهت تنظیم سنگ
- قابلیت تیز کردن اره‌هایی با فاصله دندان‌های نامنظم
- قابلیت تیز کردن انواع خاص دندان
- برنامه‌ای جهت یکسان‌سازی قطر اره
- سیستم مجزا تصفیه مایع خنک کننده برای جداسازی ذرات HSS و carbide
- مکنده هوا
- تنظیم دستگاه برای استفاده از روغن به عنوان مایع خنک کننده
- اتصال به اینترنت جهت عیب یابی از راه دور



Swivelling of grinding head for automatic chamfering

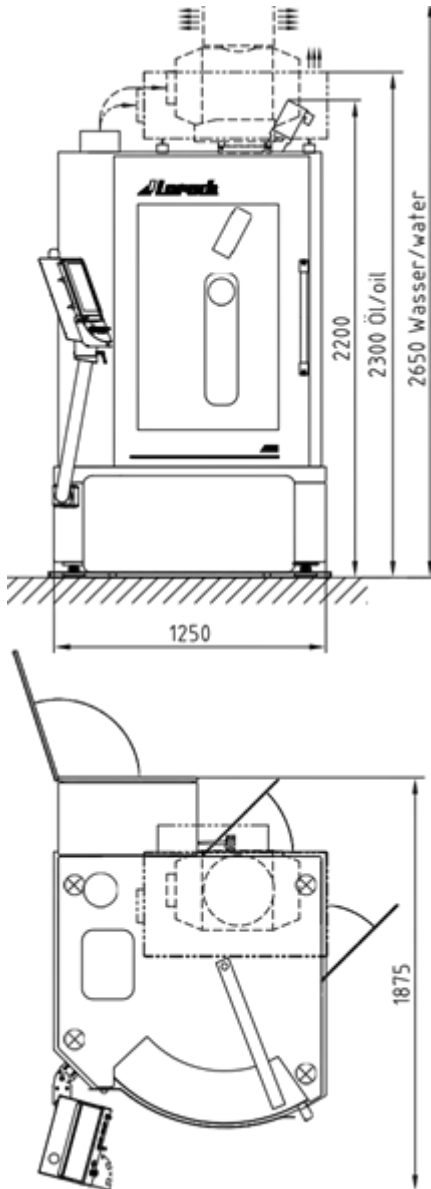


Automatic positioning of the grinding wheel while detecting correct saw blade diameters

solution K850-T

مزایا در یک نگاه

- تیز کردن، دندان‌گذاری مجدد و پخ زنی اره‌ها به صورت اتوماتیک
- قابلیت تنظیم سریع: اطلاعات را وارد کرده و دکمه استارت را بزنید
- امکان وارد کردن اطلاعات اره بعدی در حین فعالیت دستگاه
- تضمین یک اندازه بودن پخ‌ها به کمک نگهدارنده موجود در پشت اره
- امکان تیز کردن اره‌ها با قطر ۱۳۰ تا ۸۵۰ (۹۲۰) میلیمتر تنها با یک فلنج
- عدم وجود محدودیت در نوع و زوایای دندان‌ها
- اندازه دقیق گام دندان‌های تیز شده
- بالاترین کیفیت پرداخت با استفاده از تکنولوژی direct drive
- امکان استفاده از آب صابون یا روغن به عنوان سیستم خنک کننده



مشخصات فنی

بازه قابل استفاده

Ø (40) 130 – 850 (920) mm
 Ø (120) 145 – 850 (920) mm
 1 – 40 mm
 2 – 998
 up to 8 mm

قطر اره
 پخ زنی اتوماتیک
 گام دندان‌ها
 تعداد دندان‌ها
 ضخامت اره

مشخصات سنگ

Ø 200 mm
 Ø 32 mm

قطر سنگ CBN
 قطر داخلی

سیستم خنک کننده

approx. 6 bar
 Water emulsion/Oil
 300 l

فشار
 نوع ماده خنک کن
 ظرفیت مخزن

مشخصات الکتریکی

3 kW
 approx. 5.5 (7.5) kVA

برق مورد نیاز موتور سنگ
 برق مورد نیاز دستگاه

وزن

approx. 1300 kg net

ابعاد (W x D x H)

1250 x 1875 x 2200 mm
 approx. 2300 mm
 approx. 2650 mm
 min. 2020 mm

دستگاه
 دستگاه با مکنده مخصوص روغن
 دستگاه با مکنده مخصوص آب صابون
 فضای مورد نیاز برای باز شدن در دستگاه

تماس با ما

Loroch GmbH
 Josef-Loroch-Str. 1
 69509 Mörlenbach, Germany

phone: +49 (0)6209 7159-50
 e-mail: info@loroch.de
 web: www.loroch.de

تهران، خیابان خرمشهر (آپادانا)، تلفن: ۰۲۱- ۸۸۵۲۴۶۳۶
 خیابان عشقیار، خیابان هشتم، فکس: ۰۲۱- ۸۸۷۶۱۱۵۷
 پلاک ۳، واحد ۲