

TC 700

Turbo Check 700 Ölçüm Ünitesi

TC 700

Loroch TC 700 ile HSS testereleere ait önemli geometrik noktalar hassas bir şekilde ölçülebilir. Ölçüm sonuçları resim olarak kaydedilebilir, çıktısı alınabilir ve posta olarak göndermek mümkündür.

Ölçüm prensibi diğer konvansiyonel ölçüm tezgahlarına benzemektedir, tek fark yapılan ölçümün ışık yansımaları prensibi ile yapılmasıdır.

Kamera sisteminin hareketi sayesinde diğer düzlemler üzerinde ölçüm yapılabilir. Ölçümler 20 x/30 x/60 x büyütme oranlarında yapılabilir. Maksimum ayarlanabilen görüntü boyutu 20 kez büyütme ile 14 x 8 mm (g x y) dir.

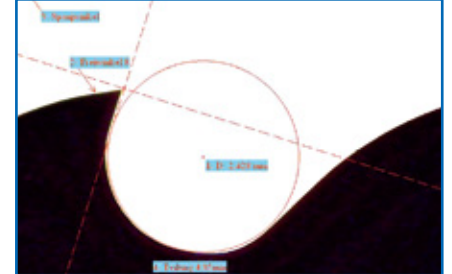
Ölçüm sistemi 40 – 700mm arasındaki testere çaplarının ölçümü için ayarlanmıştır.

Ölçümü yapılan geometrik noktalar:

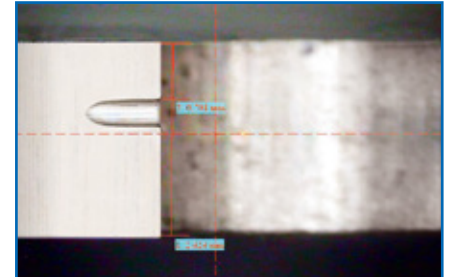
- Sirt ve kepçe açısı
- Diş yüksekliği, yükseklik farkı, dış hatvesi, dış boğaz
- radyusu v.b.
- Pah açısı ve pah genişliği
- Talaş kırıcı kanalının derinliği ve uzunluğu

TC 700 sistemi şu kısımlardan oluşmaktadır; yüksek kalite video ünitesi için mekanik ayar ünitesi, yansımaların elde edilmesi için 2 ayrı lamba düzeneği, testere tutma fişstürü, özel görüntü işleme yazılımına sahip Laptop ünitesi. Operatör tarafından şu diller seçilebilir; Almanca, İngilizce, Fransızca, İtalyanca, İspanyolca ve Portekizce.

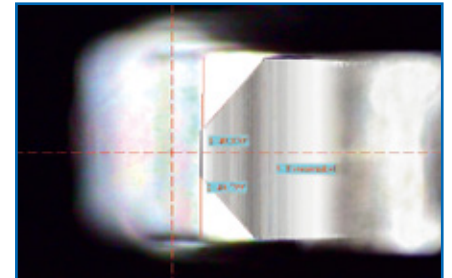
Windows® tabanlı görüntü işleme yazılımının kullanımı oldukça kolay olup, ölçüm sonuçlarının notları ile birlikte kaydedilmesine olanak sağlar. Ayrıca sonuçların çıktısını alabilmek ve elektronik posta olarak göndermek mümkündür.



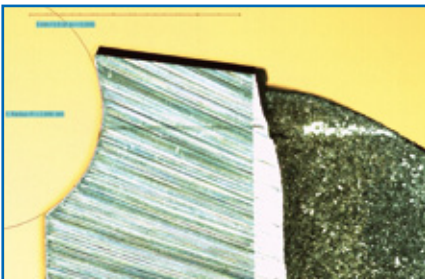
Diş kontörünün kontrol edilmesi



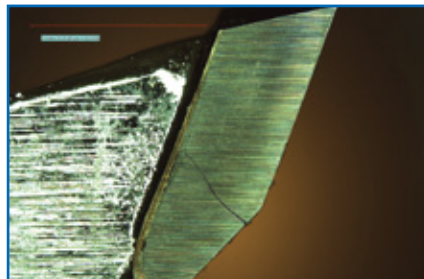
Talaş kırıcının kontrol edilmesi



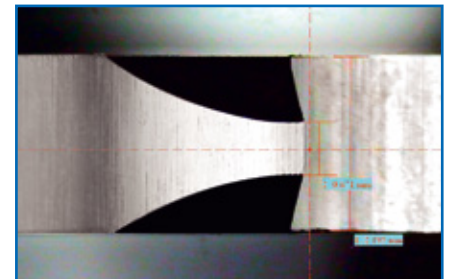
Pah açısının kontrolü



Kesme radyusunun kontrol edilmesi



Yüzeydeki çatlakların kontrol edilmesi



Pah genişliği ve simetri kontrolü

iletişim

Loroch GmbH
Josef-Loroch-Str. 1
69509 Mörlenbach, Germany

phone: +49 (0)6209 7159-50
faks: +49 (0)6209 7159-38

e-mail: info@loroch.de
web: www.loroch.de