

TC 700

Prüfstation Turbo Check 700

TC 700

Mit dem Loroch **TC 700** können die wichtigsten Daten von HSS- und HW bestückten Kreis- sägeblättern präzise geprüft, mit Bild gespeichert, ausgedruckt oder per E-Mail direkt versendet werden.

Das Messprinzip ist ähnlich wie bei einem konventionellen Profilprojektor, jedoch können Messungen sowohl mit Durchlicht als auch mit Drauflicht durchgeführt werden. Darüberhinaus kann die Kamera geschwenkt werden, so dass Messungen in weiteren Ebenen möglich sind. Gemessen wird mit einer 20-/30-/60-/100-/125-/145-fachen Vergrößerung. Messungen können dabei in der Durchsicht (vergleichbar zu einem Profilprojektor), aber auch in der Draufsicht durchgeführt werden. Der max. einstellbare Bildausschnitt beträgt 14 x 8 mm (B x H) bei 20-facher Vergrößerung. Dieses Mess- und Dokumentationssystem ist für einen Sägeblattdurchmesser von ca. 40 – 700 mm ausgelegt.

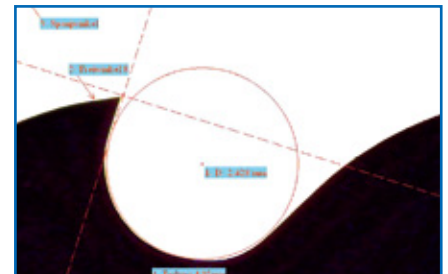
Vermessen werden können z.B.:

- Span- und Freiwinkel
- Zahnhöhe, Zahnhöhendifferenz, Zahnteilung, Zahngrundradius, Zahnrückradius, etc.
- Fasenwinkel, Fasenbreite, Fasenlänge und Fasensymmetrie
- Tiefe und Breite der Spanteilerrille sowie die Stegbreite zwischen Rille und Sägeblatt- außenkante
- Negative Spanfläche und Spanleitstufe bei TA- und Cermet-Kreissägeblättern

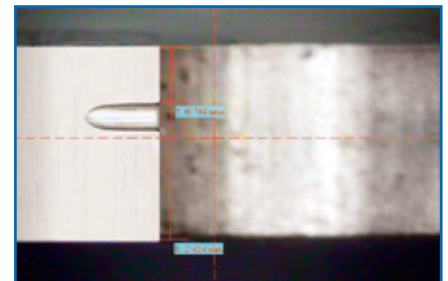
Darüber hinaus kann eine rein visuelle Überprüfung bezüglich Risse, Kantenausbrüche, Lötstellen oder Verfärbungen durchgeführt werden.

Das TC 700 besteht aus einer mechanischen Verstellvorrichtung mit hochwertiger Videoeinheit, je 2 getrennte Leuchten für Drauf- und Durchsichtmessungen, einer Sägeblattaufnahmevorrichtung, einem Laptop (PC) sowie einer speziellen Bildverarbeitungssoftware. Die Menüführung ist in Deutsch, Englisch, Französisch, Italienisch, Spanisch und Portugiesisch wählbar.

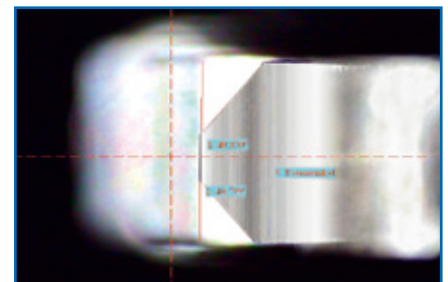
Die auf Windows basierende Bildverarbeitungssoftware ist sehr einfach zu bedienen. Messdaten können mit Bemerkungen versehen und direkt im Bild mit gespeichert werden. Die Bilder können alternativ auch in Fotoqualität ausgedruckt oder per E-Mail versendet werden.



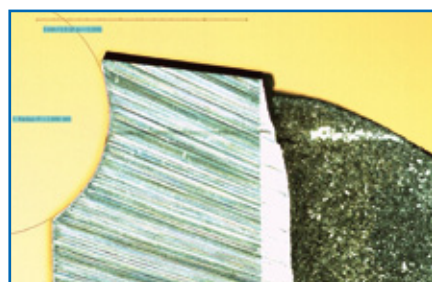
Prüfung Zahnkontur



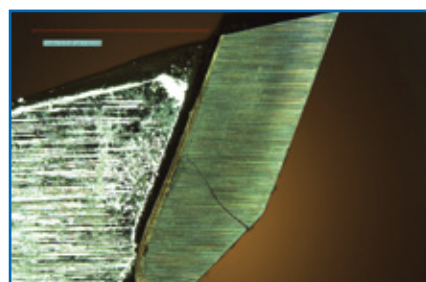
Prüfung Spanteilerrille



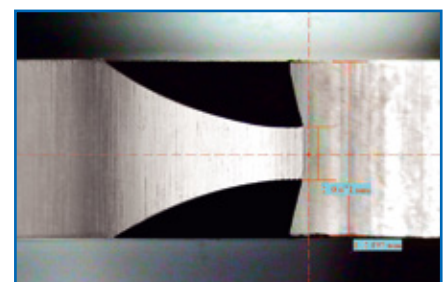
Prüfung Fasenwinkel



Prüfung Spanleitstufe



Lokalisieren von Rissen



Prüfung Fasenbreite / Fasensymmetrie

Kontakt

Loroch GmbH
Josef-Loroch-Str. 1
69509 Mörlenbach, Germany

Telefon: +49 (0)6209 7159-50
Telefax: +49 (0)6209 7159-38

E-Mail: info@loroch.de
Web: www.loroch.de