



## PowerStar 850

Заточка, нарезка новых зубьев и изготовление фасок дисковых пил из быстрорежущей стали с помощью CBN (борозоновых) шлифовальных кругов.

# PowerStar 850

Заточной автомат PowerStar 850 это универсальный, высокотехнологичный станок с ЧПУ для комплектной обработки дисковых пил.

Станок привлекает многосторонностью, комфортом в обслуживании и высокой жесткостью, позволяющей достигать высокое качество заточки. PowerStar 850 отвечает таким образом повышенным требованиям, предъявляемым к заточному оборудованию.

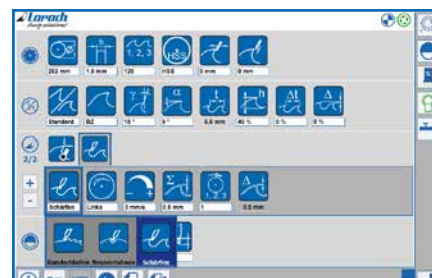
Программирование осуществляется посредством большого сенсорного экрана (Touchscreen). Использование хорошо понятных символов обеспечивает простоту обслуживания и наглядность запрограммированных параметров пилы, шлифовального круга и процесса заточки.

Изменения параметров могут быть таким образом быстро внесены в программу.

Программа предлагает оптимальную рабочую скорость. Выбор величины переднего и заднего углов для стандартных форм зубьев в пределах разумных значений свободен.

Как и все станки из ряда KSC этот станок с ЧПУ имеет прямой привод шлифовального круга, а также специальный шпиндель для закрепления шлифовального круга „враспор“, что уменьшает потери мощности, нежелательные вибрации и существенно снижает износ шлифовального круга.

Наряду с пилами из быстрорежущей стали, а также сегментными пилами, возможна заточка пил трения и пил из твердого сплава.



Рабочий интерфейс с символами



Электронный потенциометр



Прямой привод шлифовального круга



Интегрированный 300-литровый бак для СОЖ



## PowerStar 850

После заточки или нарезки новых зубьев возможно, по желанию, изготовление фасок. Шлифовальная головка и защитный кожух шлифовального круга с форсунками охлаждения перемещаются автоматически в положение для изготовления фасок.

С помощью электронного потенциометра осуществляется лёгкое касание вращающегося шлифовального круга к вершине зуба. После этого нужно закрыть дверь и нажать кнопку СТАРТ – остальное станок выполняет автоматически.

Особенность станка в том, что угол фаски может быть бесступенчато изменён от нуля до стандартного значения 45 градусов.

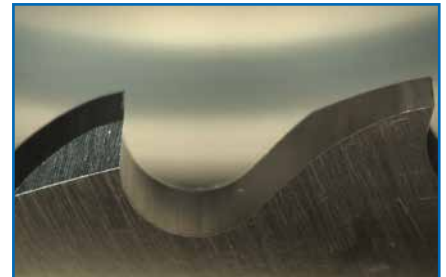
Дополнительная опора диска пилы в точке шлифовки обеспечивает симметричное изготовление фасок даже в случае торцевого биения пилы.

Следующая стандартная комплектация входит в станок:

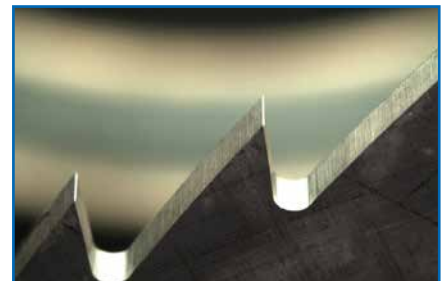
- Механическая установка диаметра пилы с помощью электропривода.
- Позиционирование шлифовального круга с помощью электронного потенциометра.
- Дополнительная опора диска пилы в точке шлифовки.
- Полуавтоматическое изготовление фасок.
- Прямой привод шлифовального круга.
- Переключение окружной скорости шлифовального круга с борозновой на алмазную.
- Косая шлифовка пил под углом 45°.
- Закрепленный на станке и перемещаемый в удобное положение пульт управления с большим LCD-Touchscreen.
- Комплексная установка для охлаждающей жидкости, включающая 300-литровый бак и насос высокого давления (6 бар) а также фильтр грубой очистки.
- Интегрированный MODEM для диагностики на расстоянии а также для обновления программы.

Опционально возможна поставка следующих комплектаций:

- Специальные формы зубьев.
- Заточка зубьев с переменным (вариационным) шагом.
- Мерная шлифовка, т.е. заточка пил с одинаковым диаметром.
- Отдельный фильтр тонкой очистки охлаждающей жидкости от стружек как быстрорежущей стали, так и твердосплавного материала.
- Эффективная вытяжка и фильтровка воздуха из рабочего пространства станка.
- Станок может быть модифицирован для использования охлаждающего масла взамен охлаждающей эмульсии.
- Приспособление для вшлифовки стружколомающих канавок.



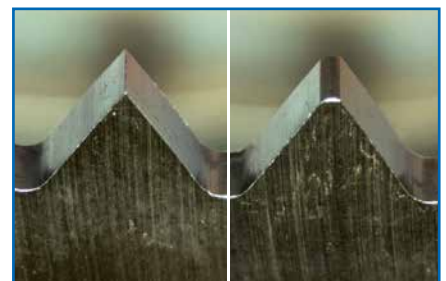
Криволинейный зуб с переменной фаской



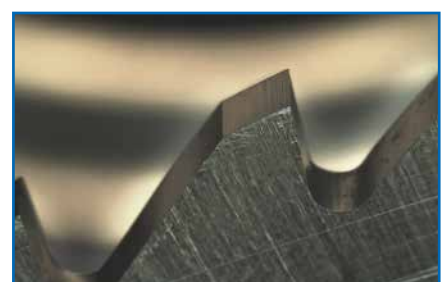
Остроконечный зуб



Зуб фрикционной пилы „Клюв попугая“



Зуб фрикционной пилы „Крыша“

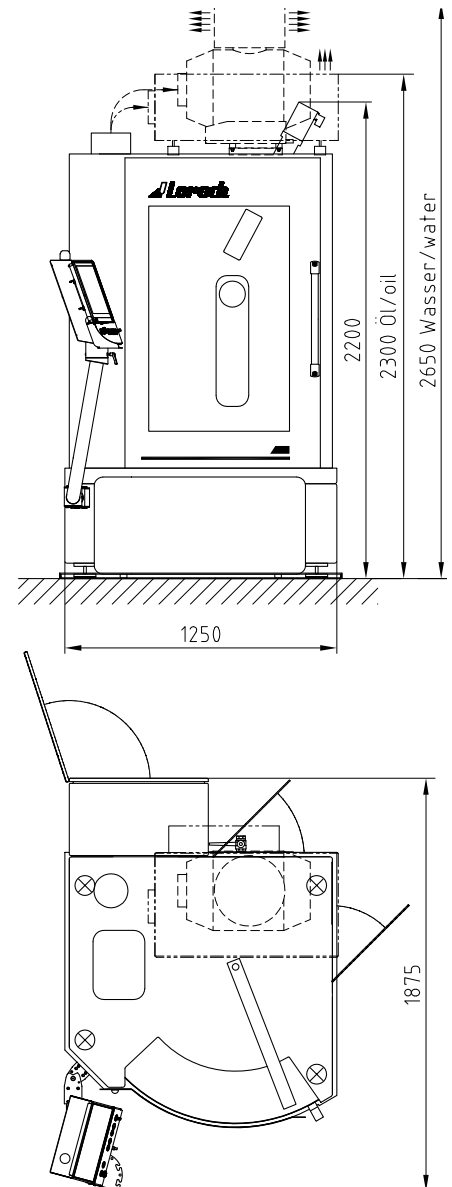


Пример твёрдосплавного зуба

# PowerStar 850

## Преимущества с первого взгляда

- Универсальный станок, удовлетворяющий повышенным требованиям.
- Полуавтоматическое изготовление фасок (угол фаски бесступенчато изменяем от нуля до 45 градусов).
- Простое обслуживание за счёт понятных символов и Touchscreen.
- Элегантное позиционирование шлифовального круга с помощью электронного потенциометра.
- Возможность программирования следующей подлежащей заточке пилы.
- Одним зажимным фланцем могут затачиваться пилы диаметром от 130 до 850мм.
- Абсолютная точность шагов зубьев.
- Высочайшее качество шлифовки за счет низких вибраций прямого привода шлифовального вала, борознового круга и тонкой очистки охлаждающей жидкости.
- Станок пригоден для использования охлаждающей эмульсии или охлаждающего масла.



## Технические характеристики

### Диапазон работы

диаметр обрабатываемой пилы	Ø (40) 130 – 850 (920) мм
минимальный диаметр для изготовления фасок	Ø (120) 145 – 850 (920) мм
шаг зубьев	1 – 40 мм
количество зубьев	2 – 998
толщина диска пилы	до 8 мм

### Шлифовальный круг

борозновый или алмазный	Ø 200 мм
центральное отверстие	Ø 32 мм

### Охлаждение

давление охлаждающей жидкости	6 бар
тип охлаждения	водная эмульсия / масло
объем бака	300 литров

### Электрическая часть

мощность приводного двигателя	3 kVA
электрическая мощность для подключения	около 6 kVA

### Вес станка

1250 кг

### Размеры (ШхДхВ)

Станок	1250 x 1875 x 2200 мм
Высота с фильтром-электростатом (масло)	около 2300 мм
Высота с фильтром-центрифугой (эмульсия)	около 2650 мм
Высота проёма двери	минимум 2020 мм

## Contact

Loroch GmbH  
Josef-Loroch-Str. 1  
69509 Mörlenbach, Germany

phone: +49 (0)6209 7159-50  
fax: +49 (0)6209 7159-38

e-mail: [info@loroch.de](mailto:info@loroch.de)  
web: [www.loroch.de](http://www.loroch.de)